

DOSSIER DE PRESSE

2 juillet 2023
10h - 18h

fête du PATRIMOINE INDUSTRIEL

Visites gratuites exceptionnelles
lors de la Fête du Patrimoine
Industriel

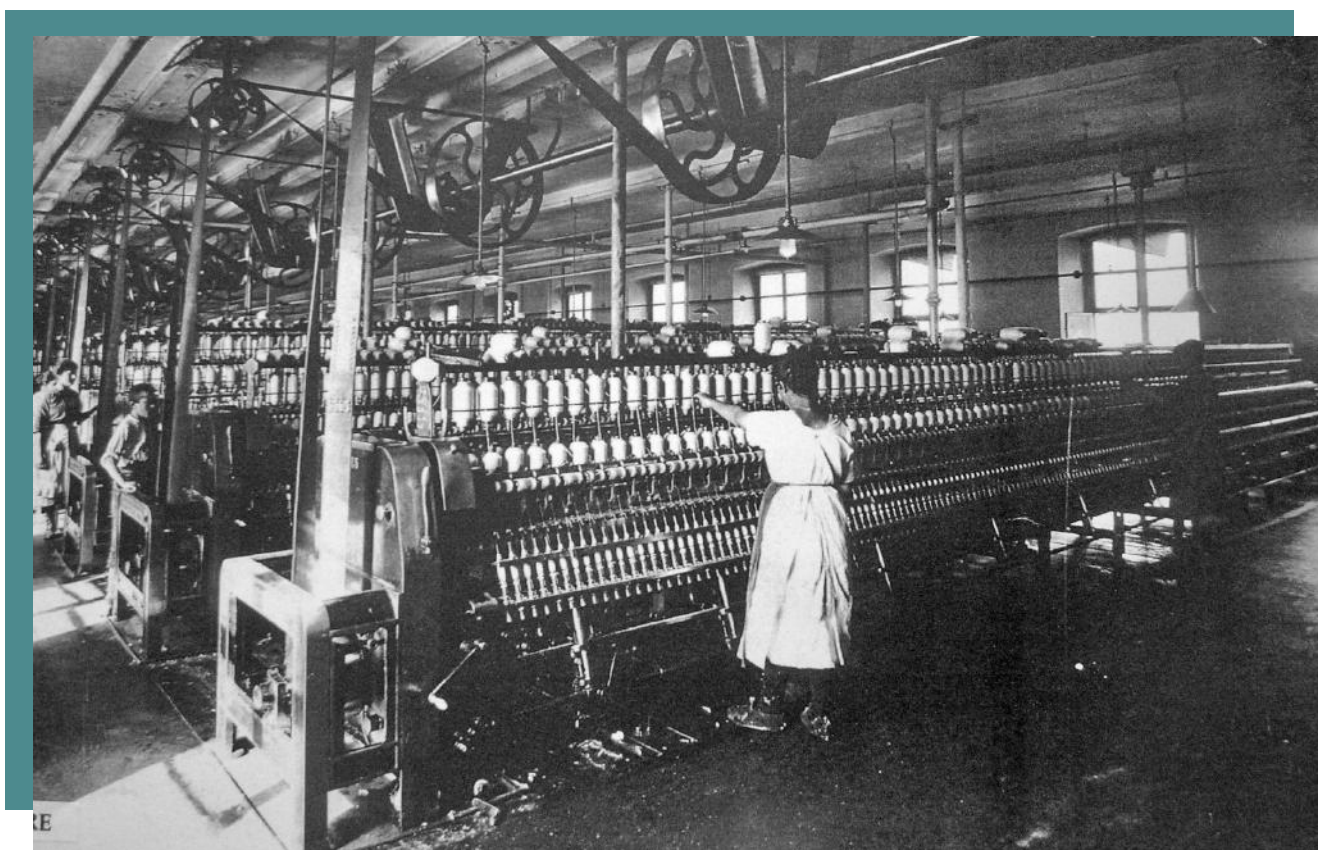
Parc de **W**esserling
Ecomusée textile

Présentation des travaux en cours au Château et à la Grande Chaufferie

dans le cadre du grand projet de circuit écomuséal, qui racontera 250 ans d'aventure textile à Wesserling.

La Fête du Patrimoine Industriel revient en 2023 et son goût à la saveur toute particulière des grands chantiers en cours. Cet événement, existant depuis plus de 10 ans, met en avant la richesse du patrimoine du Parc de Wesserling et vous pourrez cette année découvrir les bâtiments qui portent la **mémoire textile** du site sous un **angle insolite**. Venez apprécier l'avancée des travaux du château, en cours de réhabilitation, ainsi que l'incontournable Grande Chaufferie et ses voisins non accessibles habituellement : la salle des turbines et le laboratoire.

Venez découvrir en exclusivité la face cachée du grand projet écomuséal 2024, en présence des deux architectes des travaux.



2 juillet 2023

Au programme :

10h30 à 11h

Exposé de Jean-Marie Bobenrieth
au château
La mémoire du lieu : récit passionnant.



10h30 et 14h30

Visite guidée exceptionnelle de la fin des travaux du château

Découvrez le château et l'avancée des travaux en présence de l'architecte Jean-Luc Isner. Un véritable voyage dans le temps !

RDV au Musée textile

10h30 et 14h30

Découverte exceptionnelle des travaux en cours de la Grande Chaufferie, du laboratoire et de la salle des turbines

Bâtiments et lieux emblématiques du XX^{ème} siècle. En présence de l'architecte des travaux, Jean-Claude Goepf.

RDV au parking de la Grande Chaufferie



PATRIMOINE INDUSTRIEL

L'espace rural a servi comme lieu d'implantation de « petites cités-usines » industrielles durant le début du 19^{ème} siècle. Ces « belles cités usines rurales » vont progressivement être abandonnées dans la deuxième partie du 20^{ème} siècle suite aux crises industrielles ; elles restent à l'état de friches. Le Parc de Wesserling est une réelle cité usine dans un paysage rural de **42 ha**, avec **château, jardins, villas, ferme**, et **60 000m²** d'usines de différentes époques. Il est un bel exemple de reconversion réussie en espace touristique et culturel.

LA GRANDE CHAUFFERIE

Elle est l'ancienne centrale thermique qui alimentait l'ensemble de l'usine en électricité, en vapeur et en eau chaude. Fermée en 2003, elle ouvre ses portes au public en 2015, et est aujourd'hui un lieu d'expression artistique et d'exposition dédié à l'art contemporain. Une déambulation insolite à 15 mètres de haut !

SUR LES TRACES DE L'ERMITE ET SA CHIMÈRE **NOUVEAU**

Et si cette année, l'histoire de la Grande Chaufferie devenait un conte ? Nos visiteurs sont invités à découvrir anecdotes historiques et faits techniques à propos de cette ancienne centrale thermique. Tout cela grâce à des mises en scène poétiques et ludiques entre art de conte et contemporain.

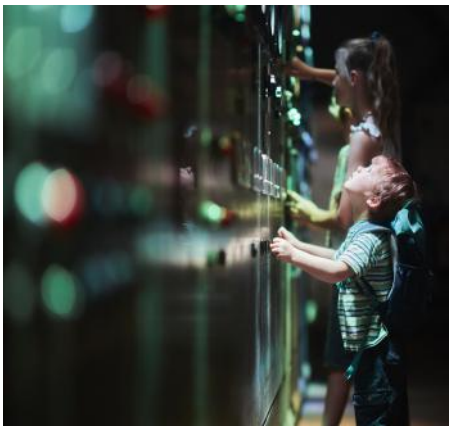
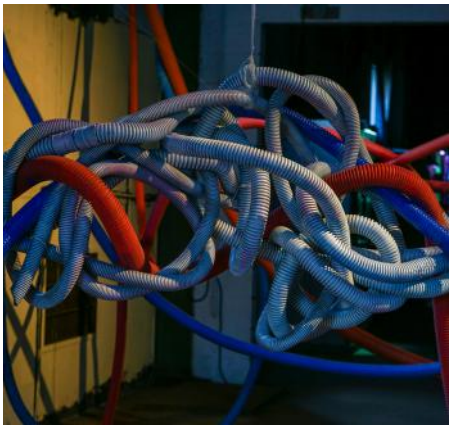
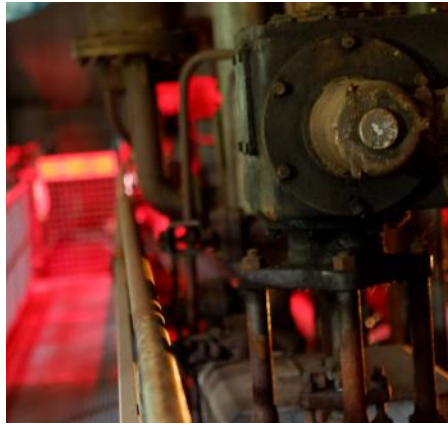
Un collectif d'artistes s'est rassemblé autour de ce projet à la fois artistique et technique afin de raconter son histoire et son fonctionnement en empruntant le langage du conte et du merveilleux.

« *Sur les traces de l'ermite et sa chimère* » nous conte l'histoire d'un ermite vivant dans la Grande Chaufferie, lieu isolé et chargé d'histoire. L'entremêlement des tuyaux et des autres éléments structurant la Grande Chaufferie étant similaire à celui de nos organes, l'exposition se fait sur l'analogie entre le fonctionnement de la machine et celui du corps humain.

Le visiteur est invité à observer l'intérieur de cet énorme bâtiment à travers les yeux de l'ermite. Le parcours l'emmène à la rencontre des souvenirs de cet homme reclus et de ses visions mystérieuses et fantastiques. Le spectateur est plongé dans les entrailles de la Grande Chaufferie qui abrite les songes de l'ermite.

Cette initiative s'inscrit dans une tendance nommée "upcycling art", qui se base sur la réutilisation de matériaux. Pour cette exposition, les éléments utilisés proviennent des stocks des jardins de Wesserling. La richesse des formes exposées se trouve dans le choix des matières, ainsi que dans la dimension in situ du projet.

Léa Ougier, Maïté Bur, Martin Hubert, Nicolas Cadiou, Florence Chautard, Marie-Edith Robinne et Michele Vicenzi ont participé à la création de cette exposition.



VOUS POURREZ ÉGALEMENT

VOIR
et
FAIRE

AUX CONDITIONS HABITUELLES

LES JARDINS À WESSERLING

PRÉSENTATION DES DIFFÉRENTS JARDINS

Avec ses **5 grands jardins** patrimoniaux sur près de 10 hectares, il constitue le plus grand parc alsacien inscrit à l'Inventaire Supplémentaire des Monuments Historiques pour :

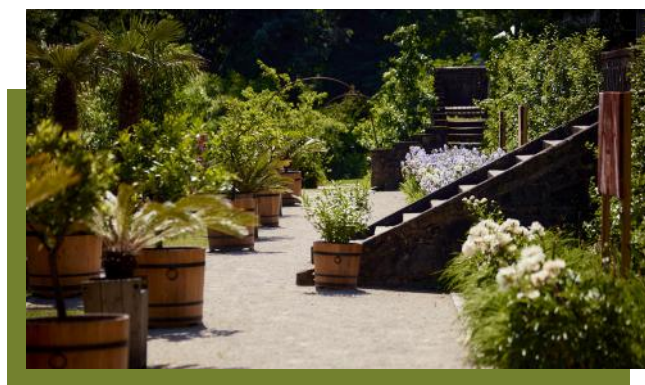
- son surprenant **potager** pédagogique



Créé progressivement aux 18^{ème} et 19^{ème} siècles. Perpétuant la tradition agricole des villages de la vallée, les manufacturiers de Wesserling ont toujours encouragé la culture. Structuré de manière très géométrique, comme le jardin régulier, le jardin potager fait partie intégrante du parc. A l'abri de haies, murs de clos et verger, les potagers de Wesserling offrent aux visiteurs le charme discret d'un jardin hors du commun. Fleurs et légumes, aromates et petits fruits, « tirés à quatre épingles », réinventent les tissus imaginés dans les industries textiles de Wesserling et de ses environs : imprimés chatoyants aux motifs floraux, velours côtelés au rythme des betteraves et des choux raves, soies légères dominées par l'évanescence nigelle, toiles grossièrement tissées de céleris raves... Des bobines, aiguilles, épingles et mailles géantes, détournées de leur sens et réadaptées aux besoins du potager, évoquent la longue tradition textile du site. Le potager de Wesserling est géré par un chantier d'insertion conventionné. Il emploie une dizaine de personnes à temps partiel et à durée déterminée, le temps de construire un parcours professionnel, de compléter une formation interrompue prématurément, de rebondir après un coup dur... **Il propose à la vente des fruits et légumes de saison.**

- l'exotisme de ses **terrasses méditerranéennes**

En contournant le bassin central du jardin régulier, un escalier majestueux permet d'accéder à des terrasses méditerranéennes qui constituent une autre forme de jardin d'ornement. On y trouve diverses plantes d'orangerie (agrumes, laurier-rose...).



- l'élégance de son **jardin régulier**

Le jardin régulier fut initialement tracé au début du 18ème siècle, lors de la construction du Château auquel il apporte un complément de majesté. Il répond à des règles précises de composition et de perspective.



- le romantisme de son **parc à l'Anglaise**

Au milieu du 19ème siècle, les manufacturiers plantent les grands arbres venus d'Amérique, lieu d'origine du coton travaillé à Wesserling. Composé d'arbres et d'arbustes menés en forme libre, regroupés en bosquets, en forêts, ou isolés au milieu d'une pelouse, on y retrouve des essences locales, ainsi que des essences exotiques qui se côtoient harmonieusement. **Retrouvez également le sentier pieds-nus.**

- le calme paisible de son **parc rural**, zone de **pique-nique** en pleine nature

Le Parc Rural est un espace qui se veut plus nature. Il est composé de chênes, hêtres, châtaigniers, d'une étable et d'une ferme qui rappelle étonnamment l'architecture des chalets suisses.



LE FESTIVAL DES JARDINS MÉTISSÉS,

LE RENDEZ-VOUS JARDIN INCONTOURNABLE DU GRAND EST !

Le concept du Festival International des Jardins Métissés, ce sont des **équipes d'artistes concepteurs** qui ont répondu à l'appel du Parc de Wesserling - Ecomusée textile et ont accepté le défi d'imaginer et créer de toute pièce des jardins éphémères. Extraordinaires, ces jardins doivent être en accord avec les valeurs du Parc, ils doivent inciter au rêve, tout en étant ludiques et vivants. Loin des jardins « cartes postales », les visiteurs peuvent devenir acteurs du jardin. Celui-ci se transforme en un espace de vie **convivial, poétique et participatif**.

Les **animations** du Festival : • Visites guidées des jardins • Sentier pieds-nus et sensoriel • Potager extraordinaire et pédagogique • Héridou, parcours de découverte pour enfant • Soirées de Féeries Nocturnes dans les Jardins • Démonstrations costumées au Musée Textile • Visites insolites de la Grande Chaufferie...

UN ÉVÉNEMENT ARTISTIQUE, INNOVANT, PATRIMONIAL ET RESPECTUEUX DE L'ENVIRONNEMENT

La force du Festival des Jardins Métissés repose sur 3 éléments fondamentaux :

LE THÈME

Chaque année, le Parc de Wesserling se plonge dans un nouveau thème et donne une nouvelle couleur à ses animations et expositions.

Thème 2023 du Parc : les cabanes des contes. Retrouvez votre âme d'enfance et parcourez nos « Jardins des cabanes enchantées » !

LE MÉTISSAGE des jardins du Parc de Wesserling réside dans le mélange du textile, des fleurs, des fruits et des légumes.

LES JARDINS À VIVRE proposés par les concepteurs, sont vivants, habitables et ludiques.

La création des jardins d'artistes donne un nouveau souffle aux jardins du Parc de Wesserling. Si leur réhabilitation a toujours été envisagée dans le respect du site, elle ne se prive pas de l'ouverture à la création contemporaine et aux expérimentations plastiques (que ce soit en termes de matériaux ou de plantations).

“ Voyagez dans un monde poétique et féérique. (Re)découvrez les contes de votre enfance à travers les habitations insolites de leurs protagonistes. Êtes-vous prêts à pénétrer dans nos jardins des cabanes enchantées et à vous laisser surprendre par un voyage imaginaire ? ”



MUSÉE TEXTILE

Ancien bâtiment d'impression à la planche, le Musée Textile abrite aujourd'hui 5 expositions textiles. Un espace est entièrement consacré à l'histoire de Wesserling où sont présentés de manière vivante les métiers du textile ainsi que les étapes de création d'une indienne : filage, tissage, gravure et impression. Les vastes espaces du Musée permettent d'accueillir chaque année de nouvelles expositions temporaires sur un thème bien particulier.

HISTOIRE TEXTILE DE WESSERLING / exposition permanente

Cette exposition raconte cette fabuleuse épopée qui a marqué l'histoire de toute une vallée. Elle permet de découvrir l'histoire du coton, la technique de l'indiennage du site et de ses différents propriétaires du site. Pendant 250 ans, Wesserling fut une Cité Textile d'une ampleur considérable occupant près de 70 hectares de terrain, dont 17 hectares de parc et jardins, 24 hectares de zone industrielle productive et une trentaine d'hectares de zones naturelles. Le site eu une notoriété mondiale avec 5 000 employés vers 1900 et de très beaux produits d'impression textile.

Manufacture ancienne et de renommée internationale, la Manufacture d'Impression Textile de Wesserling est fondée en 1762 dans un pavillon de chasse entouré de beaux jardins appartenant aux princes abbés de Murbach, avant de devenir Manufacture Royale en 1789. À l'époque, Wesserling est la manufacture d'indiennes (toile de coton imprimée) la plus importante en France.

Les années 1980 sonnent le glas de l'industrie textile en France où les manufactures ne parviennent plus à faire face à la concurrence et aux besoins de transitions industrielles toujours plus coûteux. Au début des années 2000, la Manufacture d'Impression Textile de Wesserling, comme tant d'autres sites de production en France et en Europe, décline progressivement pour fermer définitivement ses portes en 2003.

L'écomusée textile s'anime pour faire revivre les métiers de l'industrie textile de la fin du 18^{ème} au début du 19^{ème} siècle : filage, tissage, teinture, dessin, gravure, impression à la planche... Une guide animatrice costumée, emporte les visiteurs à la découverte d'un parcours vivant et authentique.



MUSÉE TEXTILE

INTERVENTION INVADING NETWORK **NOUVEAU**

Intervention invading network est une série d'installations de **Irene Anton**. Cette œuvre développée localement et faite de collants est basée sur une idée de recyclage et reflétant le développement de la mondialisation et du World Wide Web, qui connecte le monde entier et présente des inconvénients et des erreurs de système ainsi que des avantages.

Le début de ce développement très rapide est dû à l'invention de la télégraphie électrique. Les collants sont très représentatifs de la grande consommation de vêtements, car ils ne tiennent généralement qu'une nuit avant de se casser. Le réseau textile des collants est finalement comparable à un organisme vulnérable qui pourrait s'effondrer. Il aliène l'environnement qui l'entoure et ressemble à un complexe sculptural extra-terrestre.

Les installations montrent des réseaux constitués d'environ cent à cent cinquante paires de collants noués et presque tous recyclés, partiellement remplis de boules qui définiront les nœuds (ganglionnaires) du réseau. Même si de temps en temps l'artiste doit acheter de nouveaux collants pour les réseaux suivants avec de nouveaux concepts de couleurs, les collants sont toujours réutilisés jusqu'à ce qu'ils soient complètement cassés. Chaque réseau est une nouvelle adaptation spécifique de l'espace où il est présenté. Les réseaux occupent et conquièrent à chaque fois des espaces d'une manière et d'une constellation nouvelles, parfois divisés en plusieurs parties.



MUSÉE TEXTILE

AU FIL DES CONTES **NOUVEAU**

« *Au fil des contes* » est une invitation à passer derrière les décors et à venir admirer de plus près les costumes et accessoires qui ont illuminé vos soirées hivernales au Parc de Wesserling !

D'Hansel et Gretel à Cendrillon en passant par Pinocchio, voyager à travers le temps, en redécouvrant tous les costumes inspirés de contes et univers féeriques.

Nous souhaitons mettre à l'honneur le travail de nos costumières, des équipes pédagogiques et techniques mais aussi des nombreux bénévoles qui sont à l'origine de « Noël au Jardin », l'évènement annuel phare du Parc.

DMC - L'ART DU FIL

Au sein de cette exposition « tous publics et tous âges », il sera possible de voir et d'expérimenter les très nombreux fils pour ouvrages DMC. Durant plus de deux siècles, DMC a produit des œuvres d'une grande qualité artistique qui sont aujourd'hui jalousement conservées aux archives de la Ville de Mulhouse. Les pièces les plus intéressantes ont été sélectionnées pour cette exposition dans laquelle le visiteur pourra apprécier un parcours retraçant l'histoire sociale de DMC, à travers l'évolution du fil, de ses applications, de ses présentations graphiques, de ses dessins... Le visiteur pourra apprécier comment d'un simple fil naît une œuvre d'art.

Les artistes exposés : Hélène Le Berre, MDGP, Nathalie Weinzaepflen, Sew & Saunders, Nuria Picos, PIKI, Raquel Ezquerro, Marie-Thérèse de Saint Aubin, Mylène Bollmeier, Anne-Marie Ambiehl, Dorothee Haller et Aurélien Finance.

Cette année deux artistes sont à l'honneur avec de nouvelles expositions : Aurélien Finance et Dorothee Haller.

Sentiment de papillon **NOUVEAU**

Le projet « *Sentiment de papillon* » est né pendant le confinement par Aurélien Finance. En apprenant à faire des brioches, l'artiste s'est inspiré de la forme et des couleurs que prenaient ces dernières au moment de leur cuisson. Des œuvres à la surface protubérante et colorée voient donc le jour. De manière métaphorique, Aurélien trouve un lien entre ses créations et les couples qui se séparent lors du confinement. Il décidera d'en produire sur une période de 4 ans, durée estimée du deuil.

Logis **NOUVEAU**

Le projet « *Logis* » de Dorothee Haller, s'inspire du quartier ouvrier de Mulhouse, dans lequel résidait autrefois les ouvriers des usines textile à proximité. La structure des rues, certaines textures et couleurs sont représentées dans son travail. En tant que transfrontalière, Dorothee s'intéresse aux objets qui le sont aussi. En effet, les matières utilisées pour « *Logis* » sont diverses, la fonction des objets est plurielle.

EXPÉDITION JULES VERNE

Un parcours labyrinthique, ludique et pédagogique au travers de l'univers fantastique de Jules Verne. Un parcours des moments clés qui ont marqués la vie du célèbre romancier : la révolution industrielle, les grandes inventions, ses ouvrages, ses voyages, son imaginaire. En France, le 19ème siècle est marqué par les avancées scientifiques, les grandes découvertes et l'industrialisation. Figure importante de l'époque, Jules Verne puise son inspiration dans ce monde en pleine mutation pour écrire la grande collection des Voyages Extraordinaires. Dans la foulée, Georges Méliès, pionnier du cinéma de science-fiction, s'inspire des aventures futuristes de Jules Verne pour réaliser plusieurs de ses films.



REPÈRES

90 000 visiteurs
en 2019

42 hectares
de terrain

11 000
scolaires accueillis en 2019

27 ans
d'existence

1500 visites guidées
par an

5 expositions
textiles

12 événements
annuels

4 points de restauration (nous vous conseillons de réserver)

INFORMATIONS PRATIQUES

TARIFS

	HAUTE SAISON* du 03/06 au 08/10	BASSE SAISON* du 19/04 au 02/06 et du 11/10 au 30/12	PÂQUES du 05/04 au 12/04 (sauf 06/04 et 11/04)
Adulte	12€	7€	6€
Enfant (4-17 ans)	7€	4,5€	6€
Enfant (-4 ans)	gratuit	gratuit	6€
Pass Famille (2 adultes et 2 enfants)	34€	21€	
Tarif réduit (sans emploi / étudiant / partenaire)	10€	6€	6€

PLANNING D'OUVERTURE

Avril

Lun.	Mar.	Mer.	Jeu.	Ven.	Sam.	Dim.
					1	2
3	4	5*	6	7*	8*	9*
10*	11	12*	13	14	15	16
17	18	19	20	21	22	23
24	25	26	27	28	29	30

Mai

Lun.	Mar.	Mer.	Jeu.	Ven.	Sam.	Dim.
1	2	3	4	5	6	7
8	9	10	11	12	13	14
15	16	17	18	19	20	21
22	23	24	25	26	27	28
29	30	31				

Juin

Lun.	Mar.	Mer.	Jeu.	Ven.	Sam.	Dim.
			1	2	3	4
5	6	7	8	9	10	11
12	13	14	15	16	17	18
19	20	21	22	23	24	25
26	27	28	29	30		

Juillet

Lun.	Mar.	Mer.	Jeu.	Ven.	Sam.	Dim.
					1	2
3	4	5	6	7	8	9
10	11	12	13	14	15	16
17	18	19	20	21	22	23
24	25	26	27	28	29	30
31						

Août

Lun.	Mar.	Mer.	Jeu.	Ven.	Sam.	Dim.
	1	2	3	4	5	6
7	8	9	10	11	12	13
14	15	16	17	18	19	20
21	22	23	24	25	26	27
28	29	30	31			

Septembre

Lun.	Mar.	Mer.	Jeu.	Ven.	Sam.	Dim.
				1	2	3
4	5	6	7	8	9	10
11	12	13	14	15	16	17
18	19	20	21	22	23	24
25	26	27	28	29	30	

Octobre

Lun.	Mar.	Mer.	Jeu.	Ven.	Sam.	Dim.
						1
2	3	4	5	6	7	8
9	10	11	12	13	14	15
16	17	18	19	20	21	22
23	24	25	26	27	28	29
30	31					

Novembre

Lun.	Mar.	Mer.	Jeu.	Ven.	Sam.	Dim.
			1	2	3	4
5	6	7	8	9	10	11
12	13	14	15	16	17	18
19	20	21	22	23	24	25
26	27	28	29	30		

Décembre

Lun.	Mar.	Mer.	Jeu.	Ven.	Sam.	Dim.
				1	2	3
4	5	6	7	8	9	10
11	12	13	14	15	16	17
18	19	20	21	22	23	24
25	26	27	28	29	30	31

Ouverture du Musée + expo photo
de 12:00 à 17:00
+ Grande Chaufferie à 16:00

10:00 à 18:00

FERMÉ

- Le musée reste ouvert de 14h à 21h tous les soirs de Noël au Jardin

Musée Textile
uniquement de
14:00 à 17:30

- * Pâques : ouverture du Parc Rural de 12h00 à 17h00

- Nocturnes d'été dans les jardins jusqu'à 23h30

- Nocturnes d'hiver (Noël au Jardin)

ACCÈS

- **En train** : Gare SNCF de Wesserling située à 200 m. du Parc
- **En voiture** : RN66 par Thann, direction Epinal / RN66 par le col de Bussang, direction Mulhouse

Mulhouse	35 km
Gérardmer	40 km
Colmar	55 km
Belfort	55 km
Bâle	70 km
Épinal	75 km
Freiburg	90 km



ENTRÉE
DU SITE

JARDINS • Gärten • Gardens

- A** Jardins Potagers
Gemüsebeet • Kitchen garden
- B** Point de vente des Potagers et restauration
Verkaufsstellen für unser Gemüse • Vegetable garden sales outlet
- C** Jardin Régulier
ein Garten • Regular garden
- D** Terrasses méditerranéennes
Terrassen in mediterranem Stil • Mediterranean terraces
- E** Parc à l'Anglaise
Englische Gärten • English park
- F** Parc rural : zone de pique-nique
Picknickplatz • Picnic place
- D** Départ du sentier pieds-nus *Barfuß-Pfad • Barefoot trail*

PATRIMOINE • Erbe • Heritage

- G** Château *Schloss • Castle*
- H** La Grande Chaufferie *große Heizraum • the Thermal Power Plant*
- I** Friches patrimoniales *Industriebrachen Parks • Industrial brownfield areas*
- J** Ferme patrimoniale *Historischer Bauernhof • Heritage farm*
- K** Anciennes écuries *Ställe • Old stables*
- L** Temple *Tempel • Temple*
- ...** Sentier du Patrimoine
Historische Spaziergang • Heritage Trail
visite libre (départ au Musée Textile)

TEXTILE

- M** Musée Textile
- N** Magasin Textile :
Bleu des Vosges

ZONE D'INTÉRÊT • Interessensbereiche • Area of interest

- O** Saveurs et Couleurs de la Montagne
Bauernhofmarkt • Farm products
- P** Pavillon des Créateurs
Das Pavillon der Kreativen • Designer shop
- Q** Supermarché
- R** Théâtre de poche
- S** La Fabrique
- T** L'Orée du Parc
- U** À la Manufacture Royale
- V** Crêpeline



Direction
Bussang

PLAN DE SITE

Sitemap • Site map

RN 66



Zone payante

Direction
Thann

Thur

LES SERVICES • Dienstleistungen • Services

- Restaurants
- Cafés/buvettes
- Toilettes
- Points d'information
- Boutiques
- Parkings

- Parking bus et personnes à mobilité réduite
- Distributeur de monnaie

JARDINS D'ARTISTES

- 1** L'Étoile d'Ara
- 2** Les 3 petits cochons
- 3** Le bateau-(l)ivre
- 4** Le monde des abeilles
- 5** La cabane du magicien des couleurs
- 6** La grotte aborigène
- 7** Le nid du marsupilami

CONTACT

Parc de **W**esserling Ecomusée textile

Rue du Parc, 68470 Husseren-Wesserling
info@parc-wesserling.fr • 03 89 38 28 08
www.parc-wesserling.fr

Votre contact presse :

Pauline FOLTZER
Responsable communication et marketing
communication@parc-wesserling.fr
03 89 38 28 13